



element HT5

Contador hematológico veterinario

5 Poblaciones: láser + citometría de flujo + impedancia + hematología colorimétrica

Combina tres canales diferenciados de medida para proporcionar la diferenciación de las 5 poblaciones de Glóbulos Blancos real, incluyendo en el resultado los Glóbulos Blancos, los Glóbulos Rojos y Plaquetas con solo 15 μ L de muestra. Proporciona resultados fiables en tan solo 60 segundos gracias al uso de tecnología como la Citometría de flujo por láser, conteos por Impedancia y Colorimetría para detectar, no solo el volumen de Glóbulos Blancos, sino su complejidad y granularidad, obtenidos por un dispersador láser de 3 ángulos. Preciso y rápido, el contador HT5 es sencillo de utilizar con una gran pantalla táctil color, una navegación intuitiva, entrada de datos sencilla y una gestión fácil de los reactivos.

Resultados en menos de 60 segundos

Cinco poblaciones, Láser & impedancia


Rentable – bajo coste por hemograma

Mínimo volumen de muestra

Interface intuitivo con pantalla táctil



Tecnologías Combinadas

	Canal de conteo	Tecnología	Parámetros
	1 Canal diferencial	Citometría de flujo	LYM, MON, NEU, EOS
	2 Canal G Rojos/Plaquetas	Impedancia	RBC/PLT
	3 Canal Baso/HGB	Colorimetría	BAS, WBC, HGB

Mínimo volumen de muestra



Características:

HT5

Resultados Consolidados e Informes

Combine resultados utilizando el programa de software Integrado Heskaview o transmítalos a su Programa de Gestión de la Clínica. Lista de trabajo de paciente de búsqueda fácil con comunicación bi-direccional.

Múltiples especies animales disponibles

Perro, gato, caballo, vaca, hurón, cabra, llama, mono, ratón, Panda gigante, Panda rojo, cerdo, conejo, rata y oveja.

Gestión sencilla de los reactivos

Gestione los reactivos a través de un lector de código de barras y el menú de funciones del dispositivo. El almacenamiento interno de los reactivos ahorra espacio y reduce el desorden.

Navegación intuitiva

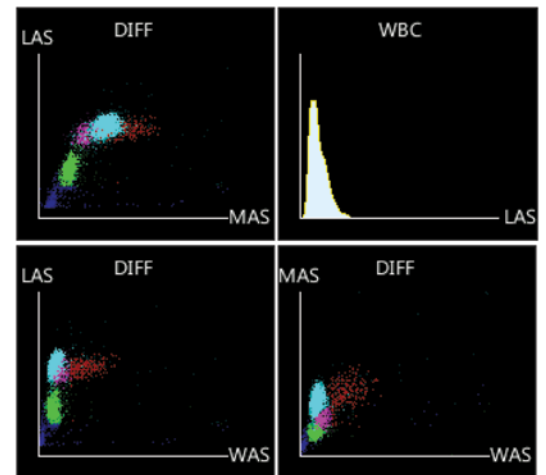
Entrada de datos simplificada y revisión de los test de paciente con resultados numéricos, histogramas y diagramas de dispersión.



20 Parámetros

Glóbulos Blancos	Glóbulos Rojos
Glóbulos Blancos Totales (WBC)	Glóbulos Rojos Totales (RBC)
Número de Neutrófilos (NEU#)	Hemoglobina (HGB)
Porcentaje de Neutrófilos (NEU%)	Hematocrito (HCT)
Número de Linfocitos (LYM#)	Volumen Corpuscular Medio (MCV)
Porcentaje de Linfocitos (LYM%)	Hemoglobina Corpuscular Media (MCH)
Número de monocitos (MON#)	Concentración de la Hemoglobina Corpuscular Media (MCHC)
Porcentaje de monocitos (MON%)	Anchura de Distribución de Globulos Rojos (RDW-CV)
Número de Eosinófilos (EOS#)	
Porcentaje de Eosinófilos (EOS%)	Plaquetas
Número de Basófilos (BAS#)	Plaquetas Totales (PLT)
Porcentaje de Basófilos (BAS%)	Volumen Plaquetario Medio (MPV)

Diagramas de dispersión WBC & Histogramas



Resultados e Informes

Fácil manejo:

- Links tipo web para una navegación sencilla.

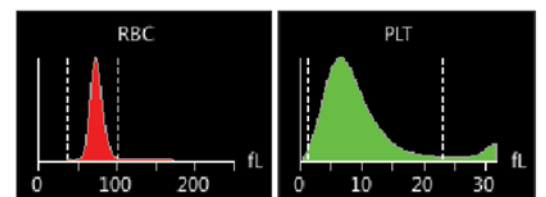
Gestión de datos sencilla:

- Búsqueda rápida de datos de la ficha del paciente.

Eficiencia:

- Asociar, disociar o borrar múltiples items al mismo tiempo.
- Rangos de referencia para especies específicas y alertas codificadas por colores hacen más sencillo y rápido evaluar los datos del paciente

Histogramas RBC/PLT



Tel: 948 82 46 55 • 948 82 17 13 • e-mail: cvm@cvm.es • web: www.cvm.es

P. La Barrena, Canal Imperial de Aragón S/N. 31500 TUDELA. NAVARRA. (SPAIN)

©2020 Heska Corporation. All Rights Reserved. Specifications and appearance may be changed without notice.

HESKA, Element HT5 and Heskaview Integrated Software are registered trademarks of Heska Corporation. ES20LT0113

